

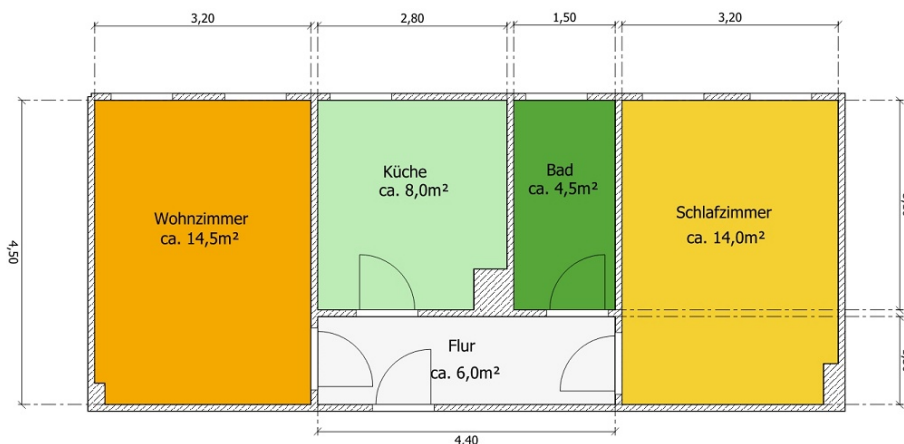
Wohnungsangebot



Gemütliche 2 Raumwohnung - Plümickestraße 2

Wohnungsdaten für: 3590.2.17

Wohngebiet	Piecksiedlung
Baujahr	1952
Wohnfläche	46,85 m ²
Zimmer	2
Etage	2OG.M
Balkon	Nein
Keller	Ja
Grundmiete	ab 270,00 €
Nebenkosten	70,00 €
Heizkosten	80,00 €
Gesamtmiete	ab 420,00 €
Kaution:	Keine
vermietbar ab:	01.12.2024



Detaillierte Informationen zu dieser Wohnung finden Sie unter www.wobau-eisleben.de/wohnungen/detail-ansicht/1927.html



Ihr Vermietungsteam

Wohnungsbaugesellschaft der
Lutherstadt Eisleben mbH
Schloßplatz 2
06295 Lutherstadt Eisleben

Telefon: 03475 678-114
E-Mail: vermietung@wobau-eisleben.de
Internet: www.wobau-eisleben.de

Verbrauchsausweis

Energieverbrauchskennwert: 74,1 kWh/m²a | Klasse: B

Primärer Energieträger : Fernwärme

