

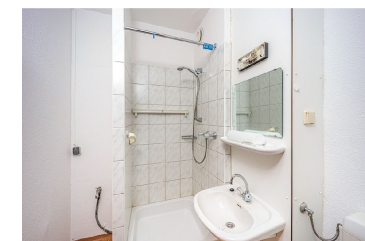
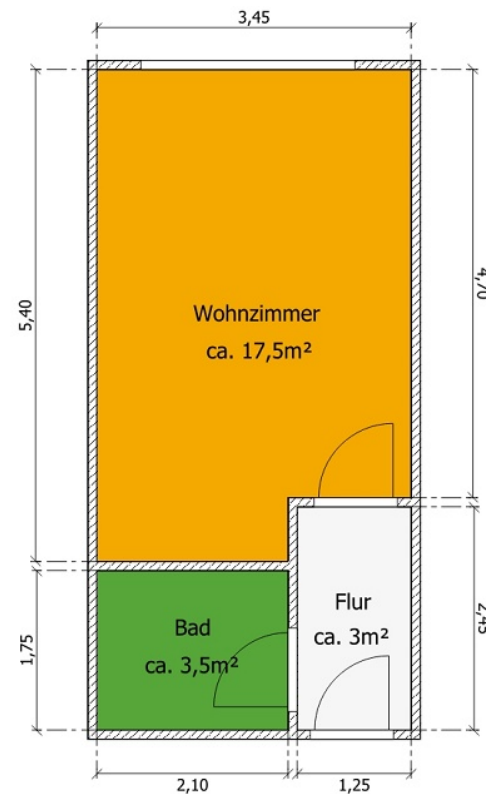
Wohnungsangebot



Mit Aufzug und Betreuung vor Ort möglich! - Karl-Wünschmann-Str.12

Wohnungsdaten für: 4049.1.27

Wohngebiet	Helbraer Straße
Baujahr	1980
Wohnfläche	24,38 m ²
Zimmer	1
Etage	E1-R.208
Balkon	Nein
Keller	Nein
Grundmiete	ab 200,00 €
Nebenkosten	55,00 €
Heizkosten	50,00 €
Gesamtmiete	ab 305,00 €
Kaution:	Keine
vermietbar ab:	sofort



Detaillierte Informationen zu dieser Wohnung finden Sie unter www.wobau-eisleben.de/wohnungen/detail-ansicht/2873.html



Ihr Vermietungsteam

Wohnungsbaugesellschaft der
Lutherstadt Eisleben mbH
Schloßplatz 2
06295 Lutherstadt Eisleben

Telefon: 03475 678-114
E-Mail: vermietung@wobau-eisleben.de
Internet: www.wobau-eisleben.de

Bedarfsausweis

Energiebedarf: 65,8 kWh/m²a | Klasse: B

Primärer Energieträger : Fernwärme

