

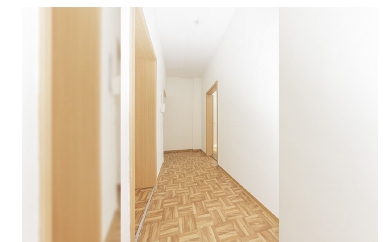
Wohnungsangebot



Geräumige 3 Raumwohnung in ruhiger Lage - Bergmannsallee 58

Wohnungsdaten für: 2613.2.10

Wohngebiet	Thälmannsiedlung
Baujahr	1955
Wohnfläche	63,32 m ²
Zimmer	3
Etage	10G.R
Balkon	Nein
Keller	Ja
Grundmiete	ab 355,00 €
Nebenkosten	95,00 €
Heizkosten	110,00 €
Gesamtmiete	ab 560,00 €
Kaution:	Keine
vermietbar ab:	sofort



Detaillierte Informationen zu dieser Wohnung finden Sie unter www.wobau-eisleben.de/wohnungen/detail-ansicht/570.html



Ihr Vermietungsteam

Wohnungsbaugesellschaft der
Lutherstadt Eisleben mbH
Schloßplatz 2
06295 Lutherstadt Eisleben

Telefon: 03475 678-114
E-Mail: vermietung@wobau-eisleben.de
Internet: www.wobau-eisleben.de

Verbrauchsausweis

Energieverbrauchskennwert: 83 kWh/m²a | Klasse: C

Primärer Energieträger : Fernwärme

