

# Echo



Neue Balkone in der Schillerstraße 16-20



Anbieterwechsel Kabelfernsehen



Neues von der Stadtwerke Lutherstadt Eisleben GmbH



Frohe Weihnachten und  
ein gesundes neues Jahr!

Gut, dass es die WOBAU gibt!

- 2 Gedanken zum Jahresende
- 3 Kennen wir uns schon?  
Bereitschaftsdienst
- 4 Balkonanbau  
Schillerstraße 16-20
- 5 Umstellung  
Kabelfernsehen
- 6 Wichtige Tipps für den Winter  
Schlüssel verloren – was tun?
- 7 Winterdienst  
Wäscheplatz  
Information  
Betriebskosten
- 8|9 Neues von der Stadtwerke  
Lutherstadt  
Eisleben GmbH
- 10 Unsere Geburtstagskinder  
Wichtige Rufnummern  
Kontakt/  
Impressum
- 11 Rätselspaß

## Liebe Mieterinnen und Mieter,



Und wieder neigt sich ein Jahr dem Ende entgegen. Wir können es fast nicht glauben, im nächsten Jahr feiert unser Unternehmen sein 20-jähriges Bestehen. Dies ist natürlich für uns ein Grund, zusammen mit Ihnen zu feiern. Gemeinsam mit den zeitgleich gegründeten Stadtwerken der Lutherstadt Eisleben werden wir uns im Laufe des nächsten Jahres einige Überraschungen einfallen lassen. Soviel sei verraten, unsere treuen und langjährigen Mieter werden wir besonders würdigen.

Wir freuen uns natürlich auch in diesem Jahr über die vielen neuen Mieter, welche wir trotz weiterhin schwieriger Umfeldbedingungen hinzugewinnen konnten.

Auch in diesem Jahr konnten wir unsere Leerstandsquote auf einem, für die neuen Länder beispielhaft niedrigen Niveau halten.

Darüber sind wir sehr froh, ermöglicht doch nur eine stabile Vermietungssituation eine ordnungsgemäße Bewirtschaftung unserer Gebäude.

Auch im kommenden Jahr werden wir den eingeschlagenen Weg weiter gehen. Alle uns zur Verfügung stehenden finanziellen Mittel werden in die Gebäude und Wohnungen und nicht zuletzt in das Wohnumfeld investiert.

Damit wollen wir auch weiterhin unseren Beitrag leisten, die Wohnquartiere der Lutherstadt Eisleben so lebenswert als möglich zu gestalten.

Wir wünschen Ihnen mit der letzten Mieterzeitung des Jahres viel Freude, wünschen frohe und besinnliche Weihnachten und einen guten Start in das neue Jahr.

Blieben Sie schön gesund.

Marc Reichardt, Geschäftsführer

## Wir sind für Sie da

### Unsere Sprechzeiten

Unsere Mitarbeiter sind telefonisch und persönlich für Sie zu nebenstehenden Sprechzeiten erreichbar:	Montag	9:00 Uhr - 12:00 Uhr 13:00 Uhr - 16:00 Uhr
	Dienstag	9:00 Uhr - 12:00 Uhr 13:00 Uhr - 18:00 Uhr
	Mittwoch	9:00 Uhr - 12:00 Uhr
	Donnerstag	9:00 Uhr - 12:00 Uhr 13:00 Uhr - 16:00 Uhr
	Freitag	9:00 Uhr - 12:00 Uhr

# Kennen wir uns schon?

In dieser Ausgabe unserer Mieterzeitung „Echo“ möchten wir Ihnen aus dem Bereich Kundenservice die MitarbeiterInnen der Vermietung vorstellen. Frau Carmen Ehrgott ist bereits seit 1989 im Unternehmen und seitdem im Kundenservice tätig. Vielen von Ihnen ist sie noch aus der ehemaligen Geschäftsstelle in der Rathenaustraße bekannt. Mit ihrer Erfahrung und fachlicher Kompetenz berät und begleitet sie die Interessenten und Mieter bei der Suche nach ihrer Wunschwohnung. Neben dem Aufgabenbereich in der Vermietung kümmert sie sich um alle Versicherungsangelegenheiten, die unsere Objekte betreffen.

Ein neues Gesicht unseres Vermietungsteams ist seit März diesen Jahres Herr René Barthel. Ebenso wie Frau Ehrgott, ist Herr Barthel der erste Ansprechpartner für den Interessenten und Mieter bei der Suche nach einer Wohnung. Aber nicht nur die Vermietung gehört zu seinem Aufgabengebiet. Herr Barthel ist auch verantwortlich für das Marketing und die Werbung in unserem Hause sowie der vor Ihnen liegenden Mieterzeitung.

Die Mitarbeiter der Vermietung sind unter Tel. 03475 / 678-114 für Sie erreichbar.



Carmen Ehrgott | [c.ehrgott@wobau-eisleben.de](mailto:c.ehrgott@wobau-eisleben.de)



René Barthel | [r.barthel@wobau-eisleben.de](mailto:r.barthel@wobau-eisleben.de)

# Bereitschaftsdienst

Unser Unternehmen bietet einen Rund-um-die-Uhr-Bereitschaftsdienst für Notfälle aller Art.

Wir möchten, dass Sie diesen Dienst in berechtigten Fällen auch jederzeit in Anspruch nehmen.

Sicher können Sie sich auch vorstellen, dass diese Leistungen in den Nachfeierabendzeiten von den von uns beauftragten Firmen mit hohen Aufschlägen abgerechnet werden. Es ist an Ihnen, mit einzuschätzen, was sofort und unauf-

schiebbar ist oder auch in den nächsten Tagen erledigt werden kann.

### Einige Beispiele:

- Ein Stromausfall in der gesamten Wohnung ist ein Notfall.
- Eine nicht funktionierende Steckdose kann man auch am nächsten Tag reparieren.
- Im Kalten mag niemand sitzen – bei Heizungsausfällen u.a. Störfällen informieren Sie uns bitte sofort.

- Ein leicht tropfender Heizkörper kann auch noch bis zum nächsten Tag warten.

### Unsere Bereitschaftsdienstnummer

0700 96228767

An dieser Rufnummer werden sich folgende Personen um Ihre Angelegenheit kümmern:

- Frau Hänisch ▪ Herr Gebhardt ▪ Herr Goethe ▪ Herr Hillmer

## ANZEIGEN



**Klaus Sterl GmbH**  
 Fachbetrieb für Heizung / Sanitär  
 Freistraße 27, 06295 Luth. Eisleben  
 Tel. 03475 6583-0

- moderne Bäder, Fachberatung
- altersgerechte Badlösungen
- barrierefreie Badplanung





**MAHNERT**  
 DRUCK. DESIGN. DIGITALES

**Druckerei Mahnert GmbH**  
 Hertzstraße 3  
 06449 Aschersleben  
 T +49 (0)3473.8703.0  
 F +49 (0)3473.8703.23  
 info@mahnert-druck-design.de  
 www.mahnert-druck-design.de



 Ideen auf den (Punkt) gebracht 

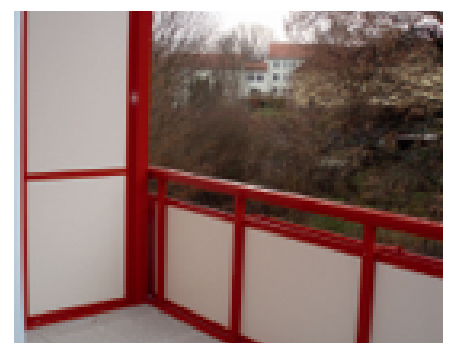
# Balkone für das Wohnobjekt – Schillerstraße 16-20



Die verstärkte Nachfrage nach modernen, großzügig geschnittenen Wohnungen mit Balkon hat uns dazu bewogen, auch in diesem Jahr ein Wohnobjekt mit Balkonen auszurüsten. Es entstanden 18 Wohnungen mit einem Balkon, welcher eine Grundfläche von 6,5 m<sup>2</sup> hat. Alle

leerstehenden Wohnungen wurden in diesem Zusammenhang umfassend und grundhaft saniert.

Die Nachfrage ist groß. Bewerbungen nimmt unser Bereich Kundenservice gern entgegen.



Moderne Medien für alle



Kabel Deutschland



thurm media - Ihr kompetenter Partner

## Liebe Mieterinnen und Mieter,

wie wir Ihnen schon in unserer Vorabinformation mitgeteilt haben, wird zum 01.04.2014 der Wechsel des Kabelanbieters vollzogen.

In unseren Beständen wird Kabel Deutschland die Versorgung übernehmen. Die dazu notwendigen Vorbereitungen sind im vollen Gange bzw. schon abgeschlossen. Gemeinsam mit unserem Partner vor Ort, der Fa. Thurm media, haben wir zwei Beratungsstandorte eingerichtet. Der Haupt-

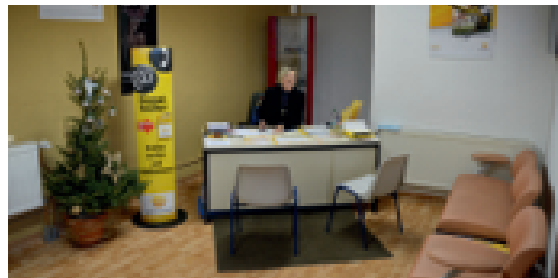
standort befindet sich direkt auf dem Hof unseres Verwaltungsgebäudes am Schloßplatz 2. Der 2. Anlaufpunkt ist in der Schillerstraße 40, direkt neben der Apotheke eingerichtet. Nutzen Sie unseren eigens eingerichteten Service.

Ganz nebenbei können Sie sich über Neuigkeiten bei Ihrer Wobau informieren oder das eine oder andere Anliegen vortragen.

Ihr Team WOB AU / thurm media



Schillerstraße 40



Schloßplatz 2

### UNSER TEAM



Auch im hohen Alter sollte jeder Tag so angenehm und positiv wie möglich sein. Deshalb bieten wir eine optimale Versorgung in häuslicher Umgebung, mit hoher sozialer Kompetenz und einem ganzen Stück Menschlichkeit.

Häusliche Krankenpflege  
Rosalinde Scheunert



Tel.: 03475 - 61 29 07

### UNSERE LEISTUNGEN:

- Pflege
- Betreuung von Demenzkranken
- Verpflegung
- Behandlungspflege
- Psychiatrische Pflege
- Tagesstrukturierung
- hauswirtschaftliche Pflege
- 24 h Betreuung

### KONTAKT:

Häusliche Krankenpflege  
Rosalinde Scheunert  
Glumestraße 12  
03475 Lutherstadt Eisleben  
Tel: 03475/612907

Unter anderem bieten wir auch in Zusammenarbeit mit der Wobau ein attraktiv gestaltetes Wohnkonzept für hilfebedürftige Menschen an. Das Wohnen in Wohngemeinschaften. In dem Objekt Karl-Wünschmann-Straße 12 können Sie ganz individuell und eigenständig in einer für Sie bedarfsgerecht zugeschnittenen Wohnung im Erdgeschoss leben. Wir sind hier immer für Sie da. 24h am Tag kümmert sich jemand um Ihre Wünsche und Bedürfnisse. Neben Ihrem körperlichen Wohlergehen liegt uns auch eine abwechslungsreiche Gestaltung Ihrer Freizeit am Herzen. **Denn Sie sollen jeden Tag so erleben, wie er sein sollte: Lebenswert.** Deshalb lädt z.B. ein großer und freundlich gestalteter Gemeinschaftsraum zu lustigen und geselligen Spiele-Nachmittagen ein. Auch sorgen wir uns um das leibliche Wohl. Mit viel Liebe wird hier täglich alles frisch zubereitet.

Um mehr über uns zu erfahren oder um individuelle Fragen zu klären, setzen Sie sich persönlich mit uns in Verbindung. **Eine Beratung erfolgt für Sie natürlich kostenlos und unverbindlich.**

# Alle Jahre wieder – wichtige Tipps für die Wintersaison

Dem Schimmel keine Chance - Richtig heizen und lüften

Vor allem in der kalten Jahreszeit ist es wichtig, die Heiztemperatur dem jeweiligen Raum anzupassen und regelmäßig zu lüften. Denn durch richtiges Heizen und Lüften beugen Sie nicht nur der Schimmelpilzbildung, sondern auch zu hohem Energieverbrauch vor.

Die wichtigsten Regeln, die Sie befolgen sollten:

- Die Heizung bei Abwesenheit tagsüber nie ganz abstellen. Ständiges Auskühlen und Wiederaufheizen ist teurer als das Halten einer abgesenkten Durchschnittstemperatur.
- Innentüren zwischen unterschiedlich beheizten Räumen tags und nachts geschlossen halten.
- Nicht vom Wohnzimmer das Schlafzimmer mitheizen. Das „Überschlagenlassen“ des nicht geheizten Schlafzimmers führt nur warme, das heißt feuchte Luft ins Schlafzimmer. Diese schlägt dort ihre Feuchtigkeit nieder und begünstigt die Schimmelpilzbildung.
- Richtig lüften bedeutet: Die Fenster kurzzeitig (5 Minuten reichen oft schon aus) ganz öffnen (Stoßlüften). Kippstellung ist wirkungslos und verschwendet Heizenergie.

lung ist wirkungslos und verschwendet Heizenergie.

- Die Mindestzeit für die Lüftung hängt vom Unterschied der Zimmertemperatur zur Außentemperatur und davon ab, wie viel Wind weht.
- Je kälter es draußen ist, desto kürzer muss gelüftet werden.
- Einmal täglich lüften genügt nicht. Vormittags und nachmittags nochmals die Zimmer lüften, in denen sich Personen aufgehalten haben. Abends einen kompletten Luftwechsel inklusive Schlafzimmer vornehmen.
- Bei Abwesenheit über den Tag ist natürlich das Lüften tagsüber nicht möglich, aber auch nicht nötig!
- Hier reicht es morgens und abends richtig zu lüften.
- Nicht von einem Zimmer in ein anderes, sondern nach draußen lüften.
- Große Mengen Wasserdampf, besonders nach dem Baden oder Duschen möglichst sofort nach draußen ablüften. Durch Schließen der Zimmertüren verhindern, dass sich der Dampf in der Wohnung verteilt.
- Zimmer, in denen die Wäsche getrock-

net wird, sollten öfter gelüftet werden.

- Bei besonders dichten Isolierglasfenstern häufiger lüften als früher. Auch da spart man im Vergleich zu alten Fenster Heizenergie.
- Um dem Schimmel vorzubeugen, sollten auch größere Schränke einen Mindestabstand von ca. zwei bis vier Zentimetern zu kritischen Wänden aufweisen.

**– So sparen Sie Energiekosten und kommen schimmelfrei durch den Winter –**



## Schlüssel verloren – was tun?

Das Horrorszenario schlechthin.

Man kommt spät abends nach Hause und die Wohnungstür lässt sich nicht öffnen. Schlüssel verloren, Schloss hakt - was nun? Dabei ist es einfacher als man denkt.

Unser Vertragspartner für diese Fälle ist die Firma Grit Bluhm, Breiter Weg 37 aus der Lutherstadt Eisleben.

**Unter der Telefonnummer: 03475/695050 wird man Ihnen rund um die Uhr schnell, zuverlässig und preiswert weiterhelfen.**

Wir möchten Sie an dieser Stelle warnen, zum Telefonbuch zu greifen und einen unbekanntem Schlüsseldienst anzurufen. Hier können für Sie erhebliche Mehr-

kosten entstehen. Sollten Sie kein Geld für den Schlüsseldienst dabei haben, rufen Sie bitte in jedem Fall unsere Bereitschaftsnummer an.

Die Mitarbeiterinnen und Mitarbeiter werden Ihnen weiterhelfen.



# Winterdienst

Der nächste Winter kommt bestimmt. Im Rahmen unseres Rundum-Sorglos-Paketes ist diese Leistung bereits in den monatlichen Betriebskosten enthalten. In den letzten zwei Jahren haben die von uns beauftragten Firmen wesentlich mehr Einsätze durchgeführt als auf Grund der Erfahrungen der vorhergegangenen Winter kalkulierten Anzahl.

Die dadurch für die Firmen entstandenen Mehrkosten wurden nicht an Sie weiterberechnet.

Für diese Saison hoffen wir natürlich auf weniger Schnee und Glatteis, denn diese extremen Witterungsverhältnisse bergen auch mancherlei Gefahren.

Trotz allen Einsatzes von Mensch und Technik werden wir nicht immer in der Lage sein, alle Wege und Plätze gleichzeitig zu beräumen. Wir bitten Sie daher, die Wetterdienste aufmerksam zu studieren und vor allem in den Morgenstunden beim Verlassen des Hauses größte Vorsicht walten zu lassen.



Wir wollen, dass Sie den Winter gesund überstehen und keine Unfälle passieren. Anregungen und Hinweise nimmt unser gesamtes Team gern entgegen.

# Wäscheplätze



Sicher haben Sie es schon bemerkt. Fast den ganzen Sommer wurden die Wäscheplätze in unseren Wohngebieten entweder erneuert oder mit einem neuen Farbanstrich versehen. Überflüssige Wäschepfähle wurden dabei auch ersatzlos entfernt.

Der dafür zuständige Mitarbeiter hat kontinuierlich und gewissenhaft diese Aufga-

be erledigt und wird diese auch im nächsten Jahr fortführen.

Um ein einheitliches Gesamtbild zu schaffen haben wir uns auch entschlossen, für Sie selbstverständlich kostenfrei die Wäscheleinen zu erneuern.

Insgesamt wurden dabei 5 km Leine neu gespannt. An dieser Stelle einen Dank an unseren Kollegen.

# Information Betriebskosten

Liebe Mieterinnen und Mieter,

bei der Wobau zu wohnen, heißt Wohnfreude erleben. Viele Sachen erledigen wir für Sie, um Ihnen eine hohe Wohnqualität zu ermöglichen. So müssen Sie zum Beispiel die Reinigung Ihrer Hausflure und Treppenhäuser nicht selbst durchführen. Von uns beauftragte Reinigungsfirmen kümmern sich um die Sauberkeit Ihrer Hauseingänge.

Diesen Komfort genießen Sie mit unserem Rumdum-Sorglos-Paket.

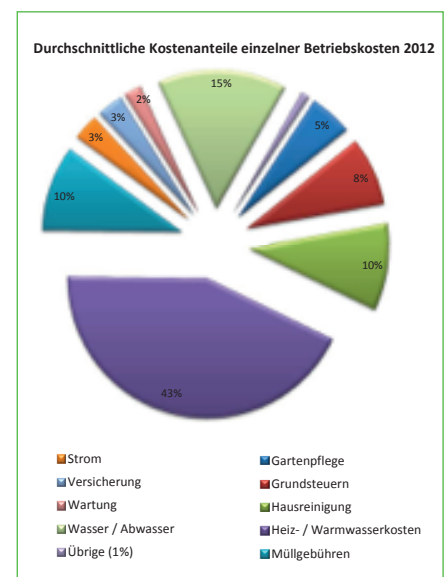
Damit Ihnen dieser Komfort wie gewohnt zur Verfügung steht, möchten wir auch

zukünftig mit unseren langjährigen und zuverlässigen Partnern zusammenarbeiten.

Um die Leistungsfähigkeit unserer Dienstleister zu gewährleisten, kommt es auf Grund von Lohntarifierhöhungen im Gebäudereinigerhandwerk zu folgenden Preissteigerungen des Rundum-Sorglos-Paketes:

- ab 01.01.2013: 8,97 € pro Monat
- ab 01.01.2014: 9,38 € pro Monat

In dem Kreisdiagramm erhalten Sie einen Überblick über die einzelnen Kostenanteile der Betriebskosten 2012.



## Kundeninformation

# Inhaltsstoffe des Trinkwassers in Eisleben und angrenzenden Gemeinden

Trinkwasser unterliegt in Deutschland intensiven Überwachungen. Farb- und geruchlos, kühl und ohne gesundheitsschädigende Inhaltsstoffe muss das Trinkwasser gemäß der Trinkwasserverordnung (TrinkwV) sein. Um die ausgezeichnete Qualität jetzt und in Zukunft sichern zu

können, kontrolliert die Stadtwerke Lutherstadt Eisleben GmbH in regelmäßigen Abständen die Inhaltsstoffe des Trinkwassers auf Basis der in der Trinkwasserverordnung (TrinkwV) festgelegten Grenzwerte. Die strengen Überwachungen ermöglichen einen uneingeschränkten

Verzehr des Trinkwassers in Eisleben und angrenzenden Gemeinden. Einen Ausschnitt der regelmäßig durchgeführten Trinkwasseranalysen zeigt die untere Tabelle.

Parameter	Fernwasserversorgung Elbaue-Ostharz GmbH	Grenzwerte der Trinkwasserverordnung (TrinkwV)
Nitrit	0,003 mg/l	0,50 mg/l
Eisen gesamt ICP	n.n.	0,20 mg/l
Nitrat	5,60 mg/l	50 mg/l
Chlorid	20,20 mg/l	250 mg/l
Sulfat	25,80 mg/l	240 mg/l
Natrium	12,00 mg/l	200 mg/l
Blei	n.n.	0,010 mg/l
Geschmack	ohne	-
Trübung	0,05 NTU	1 NTU
pH-Wert bei Wassertemperatur	8,58	9,50
Aluminium ICP	<0,04 mg/l	0,20 mg/l
Calcium	23,90 mg/l	-
Gesamthärte	4,20 °dH	-

Die dargestellten Inhaltsstoffe sind ein Ausschnitt der Trinkwasseranalyse vom 04. Juni 2013. Die angegebenen Grenzwerte basieren auf der geltenden Trinkwasserverordnung (TrinkwV).

### Einheiten

- NTU - Nephelometric Turbidity Unit (Nephelometrischer Trübungswert)
- n.n. - nicht nachweisbar
- °dH - deutsche Härte
- mg/l - Milligramm pro Liter



# Gewinner des Energy-M Gewinnspiels steht fest!

In der letzten Ausgabe der Wobau Mieterzeitschrift haben wir Sie auf unser Energy-M Gewinnspiel aufmerksam gemacht. Zahlreiche Kinder- und Jugendmannschaften aus allen Sparten des Sportes nahmen teil, doch nur ein Team konnte letztendlich als Sieger hervorgehen. Über einen nagelneuen Trikotsatz im Wert von 500

Euro können sich die Mädchen und Jungen der Unihockey-Mannschaft Feuerfrösche Großbörner freuen. Am 17. September 2013 fand die feierliche Scheckübergabe statt. Die Stadtwerke Lutherstadt Eisleben GmbH sagt auf diesem Weg noch einmal „Herzlichen Glückwunsch und viel Erfolg mit den neuen Trikots“.



Freudestrahlend nahm die Unihockey-Mannschaft Feuerfrösche Großbörner den Scheck für einen neuen Trikotsatz entgegen

## Stadtwerke Lutherstadt Eisleben GmbH



### Stadtwerke Lutherstadt Eisleben GmbH

Unsere Energie für alle!

- ✓ Strom
- ✓ Erdgas
- ✓ Trinkwasser
- ✓ Fernwärme
- ✓ Wärmeservice
- ✓ Abwasserservice

#### Produktinformationen unter

03475-667 0 | [info@sle24.de](mailto:info@sle24.de) | [www.sle24.de](http://www.sle24.de)

#### Kundencenter

Kurt-Wein-Straße 10 | 06295 Lutherstadt Eisleben

#### Öffnungszeiten:

Montag bis Freitag 8:00 Uhr - 12:00 Uhr

Dienstag und Donnerstag 13:30 Uhr - 17:00 Uhr



**„Im Grunde sind es immer die Verbindungen mit Menschen, die dem Leben seinen Wert geben.“**

Wilhelm von Humboldt (1767-1835)

In diesem Sinne bedanken wir uns bei allen Kunden und Geschäftspartnern für das entgegengebrachte Vertrauen und wünschen Ihnen und Ihrer Familie eine besinnliche Weihnachtszeit sowie Gesundheit, Glück und Erfolg für das Jahr 2014.

**Ihr Energiedienstleister  
Stadtwerke Lutherstadt Eisleben GmbH**

03475-667 0 | [info@sle24.de](mailto:info@sle24.de) | [www.sle24.de](http://www.sle24.de)



## Wichtige Rufnummern

**Notruf Polizei** Telefon: 110

**Rettungsdienst und Feuerwehr**

Telefon: 112

**Ärztlicher Notdienst**

Telefon: 112 oder 03464 19222

**Notruf bei Vergiftungen**

Telefon: 0361 730730

**Ärztbereitschaft**

**Auskunft ärztlicher Bereitschaftsdienst** Telefon: 03464 19222

**Havarie- und Notdienst bei Störungen an der Mietsache**

Telefon WOBau SOS: 0700 96228 767

**Stadtwerke Lutherstadt Eisleben bei Ausfall der Straßenbeleuchtung**

Telefon: 03475 667-0

Notruf-Nummer: 0173 5454074

**Lutherstadt Eisleben Zentrale**

Telefon: 03475 655-0

**Sachgebiet Bürgerzentrum**

Telefon: 03475 655-303 bis -306

**Sachgebiet Wohngeld**

Telefon: 03475 655-616

**Landkreis Mansfeld Südharz – Soziale Beratungsstellen**

**Gesundheitsamt**

Telefon: 03464 5354402

**Jugendamt** Telefon: 03464 5353401

**Sozialamt** Telefon: 03464 5353301

**Kinder- und Jugendtelefon**

Telefon: 0800 1110333 (gebührenfrei)

**Elterntelefon**

Telefon: 0800 1110550 (gebührenfrei)

**Sonstige wichtige Rufnummern**

**Polizeirevier Mansfeld-Südharz**

Telefon: 03475 6700

**HELIOS Klinikum Lutherstadt Eisl.**

Telefon: 03475 900

**Initiative Tierschutz „Tiere in Not“**

Telefon: 03475 6678429

## Unsere Geburtstagskinder

in den Monaten Dezember-Mai. Wir gratulieren recht herzlich.



**Zum 60. Geburtstag:** Monika Fahnert, Peter Irmisch, Hans-Joachim Weyer, Cornelia Busch, Gisela Hutschenreuther, Peter Lindrath, Gerlinde Fekete, Christine Trull, Sigrid Schettler, Peter Ruske, Ursula Schmidt, Marga Lathan, Manfred Köhler, Renate Zobel, Gudrun Spengler-Potts, Axel Kunze, Marika Herlt, Roselotte Gast, Gudrun Wehnert, Ebeling Martina Renate, Dieter Masche, Manfred Mokry, Martina Jung, Martin Gast, Adelheid Thieme, Roswitha Kühne, Klaus Körber, Uwe Lehmann, Sonja Reinhardt, Rosel Gottschlik, Rosel Gottschlik, Anna Körber.

**Zum 70. Geburtstag:** Werner Aderhold, Marianne Seifert, Georg Otremba, Ingeborg Mocosch, Monika Lorenz, Ingrid Jornitz, Erika Köppert, Erika Henning, Hei-drun Räck, Rudolf Wohland, Rosemarie Hänisch, Anna Eggert, Dieter Bolze, Elsa Malowitschko, Siegfried Haufe, Volkmar Brandt, Bernd Graf

**Zum 80. Geburtstag:** Helmut Althaus, Sieglinde Hain, Brigitta Schmidt, Hans Lachmann, Heinz Kluge, Gisela Kernchen, Rosemarie Runge, Karin Wischalla, Ernestine Denzel, Heidi Baum, Helga Dunkel, Margarete Seifert, Ingeburg Gade, Adolf Marscheider, Elsa Hartmann, Christa Bär,

Nora Herbst, Fredo Bauer, Elfriede Biering, Gerhard Rose, Helga Glettner, Anna Wernicke, Gerhard Witte, Martha Bohne, Elli Stuhs, Roland Kolb, Sigrid Krieger.

**Zum 90. Geburtstag:** Lucie Otto, Gisela Wagner, Gerda Will, Charlotte Bernsdorf, Christine Brandt.

## Impressum

**Herausgeber:**

Wohnungsbaugesellschaft  
der Lutherstadt Eisleben mbH  
Schloßplatz 2

06295 Lutherstadt Eisleben

Telefon: 03475 678-0

Telefax: 03475 678-131

Internet: [www.wobau-eisleben.de](http://www.wobau-eisleben.de)

E-Mail: [info@wobau-eisleben.de](mailto:info@wobau-eisleben.de)

**V.i.S.d.P.:** Marc Reichardt

**Redaktion:** WOBau Eisleben

**Anzeigenverkauf:** WOBau Eisleben

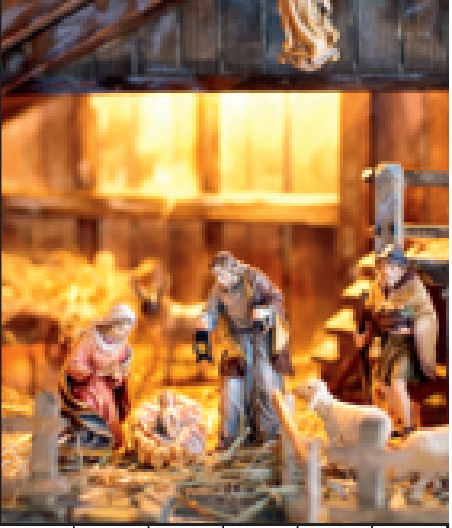
**Layout/Gestaltung:** WOBau Eisleben,  
Druckerei Mahnert GmbH

**Druck:** Druckerei Mahnert GmbH

**Auflage:** 3.500 Exemplare

**Erscheinungsweise:** 2-mal jährlich

# Kreuzworträtsel

Segelquerstange (holl.)		Land-schaft in Frank-reich	Kfz-Z. Libanon	Motorrad ohne Extras		nord-amerik. Halb-insel		Stick-stoffbase	Lagu-neninsel bei Venedig		dt. Schau-spieler († 1977)												
israelit. Stamm-vater								Zerstö-rungs-wut	ohne Ver-zug/Abk.														
				Farbe, Farbton					Funk-notruf auf See														
chines. Gewicht (ca. 36 g)	Benzin-behälter im Auto		Neben-fluss der Donau	Helm-busch					<b>1</b>														
Land-streicher (Mz.)								franz.: Weih-nachten															
	<b>4</b>							Abk.: digi-tal sub-scribers line														Abkür-zung: incor-porated	
Kompo-nist von „Jenufa“		Titelfigur bei Kálmán (Gräfin ...)		ind. Held																			
Tempo-maß/Abk.			<b>3</b>	Papst-krone	Vorname der Piaf († 1963)	Internet-adresse: Irland	engl.: Löwe											Schank-tisch	Nerven-zellen-gerüst	ins Stocken geraten		röm. Konsul (87-84 v. Chr.)	franz. Dichterin († 2004)
treulos	literar. Helden-dichtung		wie Back-masse							Compu-tertomo-graphie (Abk.)												<b>2</b>	
			<b>6</b>					Hand-els-brauch		Weide, Weide-fläche	brit. Pop-sänger (Chris ...)						Form von sein			Abk.: Touring Club der Schweiz	Insel der Circe („Odyssee“)		
Kompon. v. „Titus“		Küstenst. in Hainan (China)				Abän-derung																	
				<b>8</b>			orient. Frauen-name				<b>5</b>					ehem. span. Königin	<b>7</b>						
Tochter v. Romy Schnei-der						veraltet: Türke									bibli-sche Männer-gestalt								
					<b>Lösung:</b>					<b>1</b>	<b>2</b>	<b>3</b>	<b>4</b>	<b>5</b>	<b>6</b>	<b>7</b>	<b>8</b>						

## Sie möchten auch einmal Gewinner sein?

Dann zögern Sie nicht lang und lösen Sie das Rätsel in unserer aktuellen Mieterzeitung.

Auch in dieser Ausgabe halten wir wieder ein kniffliges Rätsel für Sie bereit. Wir wünschen Ihnen viel Spaß beim Knobeln und mit etwas Glück gewinnen Sie einen Gutschein für das Café „Plan B“ im Markt 33. Das richtige Lösungswort sowie die glücklichen Gewinner geben wir in der nächsten Mieterzeitung bekannt.

Und so machen Sie mit: Senden Sie Ihre Lösung bis zum **31.03.2014** an folgende Adresse:

Wohnungsbaugesellschaft der  
Lutherstadt Eisleben  
Schloßplatz 2  
06295 Lutherstadt Eisleben  
oder senden Sie das richtige Lösungswort  
per E-Mail an: [info@wobau-eisleben.de](mailto:info@wobau-eisleben.de)

Eine Vielzahl von richtigen Antworten des Rätsels in der letzten Ausgabe sind bei uns per Post oder E-Mail eingegangen. Das Lösungswort lautete: „Frühlingsmode“

Aus allen richtigen Einsendungen haben wir folgende drei Gewinner ermittelt, welche sich über einen Gutschein vom Café „Plan B“ freuen können.  
Martha Bohne, Plümickestraße 12  
Rosel Müller, Kurt-Wein-Straße 9  
Kerstin Ströfer, Anstaltstraße 14a

Herzlichen Glückwunsch!  
Wir danken allen übrigen Rätselfreunden und vielleicht ist beim nächsten Mal das Glück auf Ihrer Seite.



Das Sparkassen-Finanzkonzept

LOHNT SICH für

Ihren GELDBEUTEL.

Ob Girokonto, Versicherungen, Altersvorsorge oder Vermögen bilden – machen Sie jetzt den kostenlosen Finanz-Check und holen Sie das Beste für sich heraus!

Auch per App:



Sparkasse  
Mansfeld-Südharz

## Rudloff Dienstleistungs GmbH



### Unsere Leistungen für Sie:

- Beräumungen & Entrümpelungen
- Entfernen von Tapeten & Deckenplatten
- Renovierungsarbeiten u.v.m.
- Spezialräumungen

### Ihr Ansprechpartner:

Herr Otto

Tel. 01 63 / 63 84 599 · [www.extremraeumung.de](http://www.extremraeumung.de)